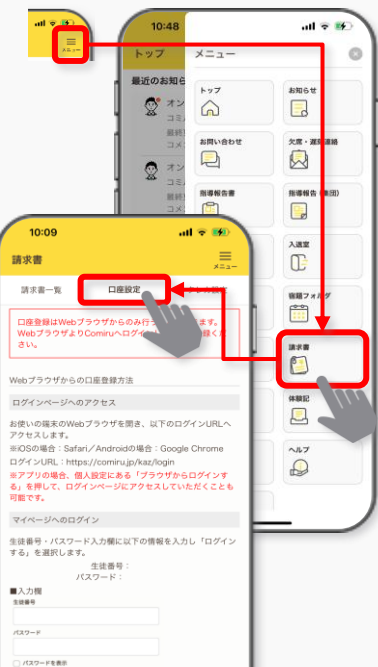


事前準備：ログイン情報を確認する

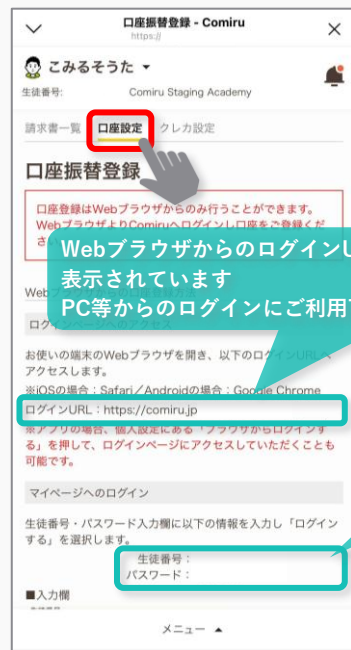
アプリ・LINEから「請求書」タブ/メニュー▶「口座(振替)設定」を開くとWebブラウザからのアクセス方法と必要となるログイン情報が表示されます
また、「Comiruの開始案内」にもお通りのスクールさま専用のログインURLが記載されています 操作詳細については次ページからご確認ください



Comiruアプリ画面



LINE画面



WebブラウザからのログインURLが表示されています
PC等からのログインにご利用可能です



ログイン方法詳細は
次のページから

ログイン時に入力する「生徒番号」(保護者ID)および、仮パスワードの場合は「パスワード」が表示されます

※任意パスワードをご設定済みの場合で、
失念された場合はお通りのスクールまで
再発行をご依頼ください

※Comiru認証済みメールアドレスをお持ちの場合は
保護者さま自身で再発行操作が可能です

WebブラウザからのComiruログイン方法 1 2

アプリからは画面右下「個人設定」

▶ 「ブラウザからログインする」



動画は
こちら

操作説明動画(アプリ/Web)

<https://vimeo.com/843761782/dcb21c8dd5>



操作説明動画(LINE)

<https://vimeo.com/843762346/de7bc32c20>



LINEからは画面右下
三点リーダー

▶ 「ブラウザで開く」



PCからは最新版のGoogle Chrome

iOS/iPadOSの場合は最新版のSafariを起動します

Windows OS : 最新版

Windows PC / Mac PC など

iPhone / iPad を除く

PC / タブレット / スマートフォン



https://www.google.com/intl/ja_jp/chrome/

※↑上記アドレスからダウンロードできます

(Surface Go一部機種などのWindows 10 SモードではChromeをダウンロードできない場合がございます)

iOS / iPadOS : 最新版

iPhone / iPad

(iOS / iPadOS)

※デフォルト[初期設定されている]

ブラウザです



PCからはブラウザより「Comiruの開始案内」下部

「ログインURL」を入力しログイン画面にアクセスします

Comiruの配信開始のご案内 (保護者用)

【アプリ・PC共通】Webブラウザからのログイン時「生徒番号」「パスワード」が必要となります お手元に保護者さま向け「Comiruの開始案内」があると便利です

「請求書」タブ ▶ 「口座(振替)設定」メニューからもログイン情報(仮パスワードのみ表示)を確認できます

下記の「初回ログインURL」のQRコードを読み取ります。
※自動ログインのオプションは、アプリのログイン画面の入力欄に学籍番号・生徒番号・パスワードを入力してログインしてください。
※アプリでログインされる際、Comiruの利用規約 (<https://www.comiru.ac.jp/terms>) に同意したものとさせていただきます。

<Cメールによる配信>

1. 下記の「ログインURL」にアクセスしてください。
 2. メニューの「個人設定」でメールアドレスを入力してください。
- ※スマホ・携帯電話でメール配信される場合がございます。

「保護者ID」のみ
口座登録が可能

生徒氏名	こみる そうた
対象学年	保護者
教室番号	3
生徒番号	0
仮パスワード	1
ログインURL	https://login.comiru.ac.jp



LINE iPhoneアプリ アンドロイドアプリ 初期ログインQR (20220603まで)

PCからは直接ログインURLを入力してWebログインページへ

WebブラウザからのComiruログイン方法 1 2

ブラウザから、学校のURLへ移動すると以下の画面になります
「保護者」選択後、「生徒番号」「パスワード」を入力しログインします

Comiru サービス ▾ 基本機能 ▾ ヘルプ ▾ 塾講師ログイン

生徒・保護者ログイン (Comiru Staging Academy)

生徒番号とパスワードを入力してログインしてください。生徒番号やパスワードがわからない場合は、教室にお問い合わせください。

保護者 生徒

生徒番号

パスワード

パスワードを表示

ログインする

• [パスワードを忘れた方はこちら](#)

画面左側メニュー「請求書」▶「口座振替設定」より
画面の案内に従って口座情報を登録ください

Comiru

マイページ

- 指導報告書
- 指導報告 (集団)
- お知らせ
- お問い合わせ
- 欠席・遅刻連絡
- 請求書
 - 請求書一覧
 - 口座振替設定** [利用規約]
 - クレカ支払い設定 [利用規約]
- 入退室
- 成績管理

口座振替登録

★必要項目 済み

[利用規約に同意してください](#)

口座登録が未完了です
口座登録を開始するには「口座名義」および「次へ」を押してください

口座名義*

(全角カナ) 例: ヤマダタロウ

口座名義人の生年月日*

(半角数字8桁) 例: 19770303

次へ

Web口座登録前にご確認ください

以下、よくある質問となりますので、Web口座登録前にご一読いただき、Web口座振替取扱金融機関・必要準備物に対するお問い合わせはお通りのスクールまで、金融機関画面に対するお問い合わせは、ご登録予定口座のある金融機関まで直接お問い合わせください

取扱のない金融機関・時間帯は？

JAや一部の地銀など、Web口座振替機能をご利用になれない金融機関、時間帯がございます。また、例として「みずほ銀行」については「みずほダイレクト」に口座をご登録済みなど金融機関により登録条件がございます。詳細はお通りのスクールまでお問い合わせください。

Web口座振替に準備は要りますか？

口座番号や名義の登録が必要なため、通帳またはキャッシュカードをご用意いただくと便利です。
(口座名義人の姓名の間のスペース有無でもエラーが起こる場合がございますので、ご確認ください)
また、多くの金融機関では「キャッシュカード」発行済みの普通預金口座が必要条件となります。

金融機関からの本人確認方法は？

「生年月日」「暗証番号」「口座最終残高」などの本人確認がございます。金融機関によっては「口座名義人本人に直接電話して本人確認」する場合がございますので、ご登録予定口座の名義人本人からご登録いただくことを推奨いたします。



登録に失敗したらどうしたらいいか？

各金融機関(例:〇〇銀行)ごとのWeb口座登録画面は、金融機関により異なりますので、金融機関画面の表示に従い再度登録をおこなってください。何度かお試しいただいても登録できない場合はご登録予定の口座のある金融機関まで口座名義人ご本人から直接お問い合わせください。

同じスクールに通う兄弟姉妹は？

Web口座振替の登録については、セキュリティ上個々の生徒アカウントに紐づいているため、同じスクールにお通りの兄弟姉妹であっても別々にWeb口座振替登録をおこなう必要がございますので、お手数ではありますがご了承ください。



Webだとセキュリティ面で心配だが？

Web口座振替機能で提携している株式会社DGフィナンシャルテクノロジー (DGFT社) のシステムは、高度なセキュリティ対策が施されています。同社は、情報セキュリティ管理の国際規格である「ISMS認証」や、クレジットカード情報を安全に取り扱うための世界的な基準である「PCI DSS」に準拠しております。これらの厳格な基準に基づき、お客様の情報は安全に管理されております。



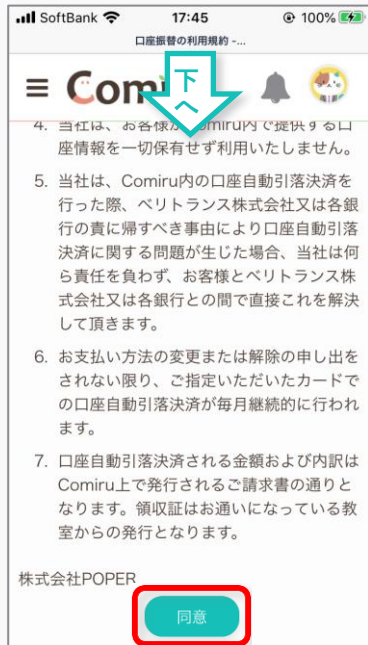
Webから口座振替の手続きをする

1 2 3

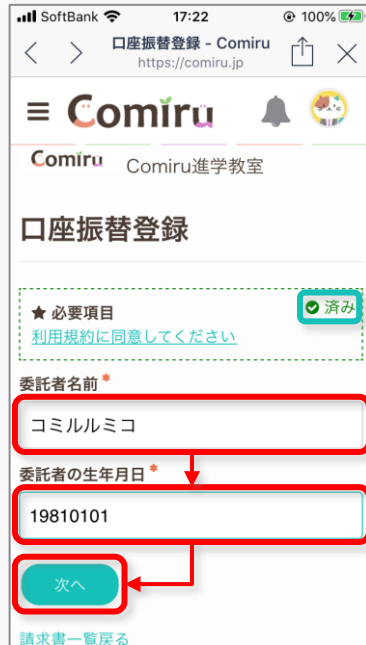
左上のメニュー ▶ 請求書
▶ 口座振替設定をクリック



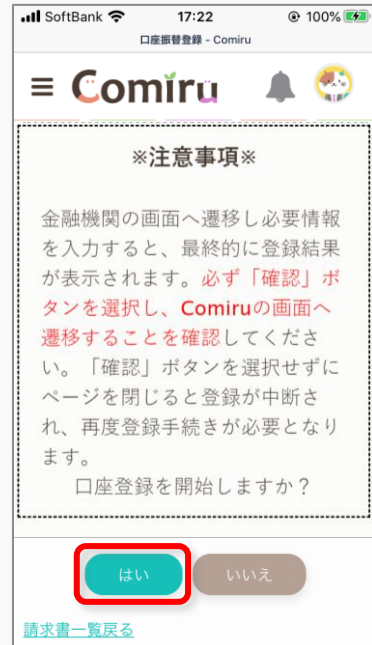
利用規約をお読みいただき
「同意」をクリック



振替口座名義人と生年月日を入力し「次へ」をクリック



口座振替設定の注意事項をお読み
いただき「はい」をクリック

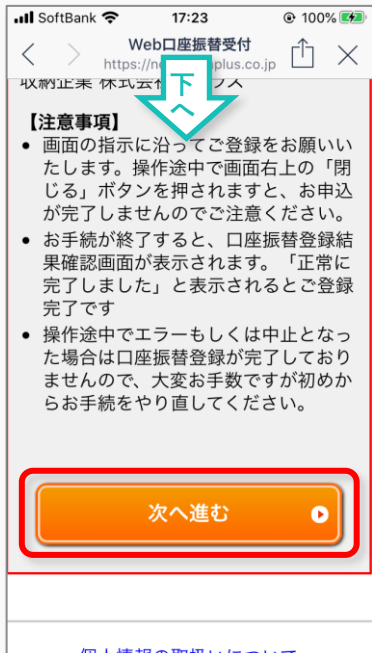


Comiru上の画面

Webから口座振替の手続きをする

1 2 3

決済代行会社画面に遷移後
「次に進む」をクリックします



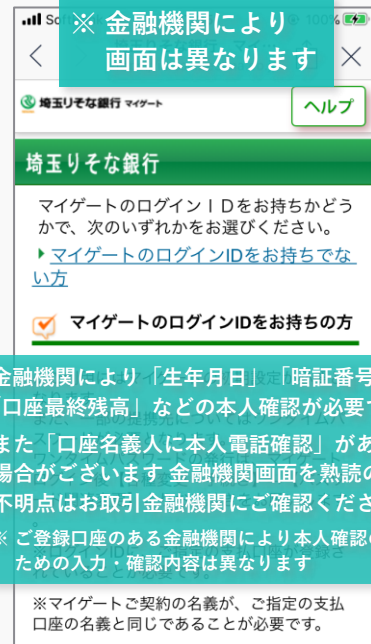
決済代行会社上の画面

決済代行会社画面から振替先となる金融機関を選択します

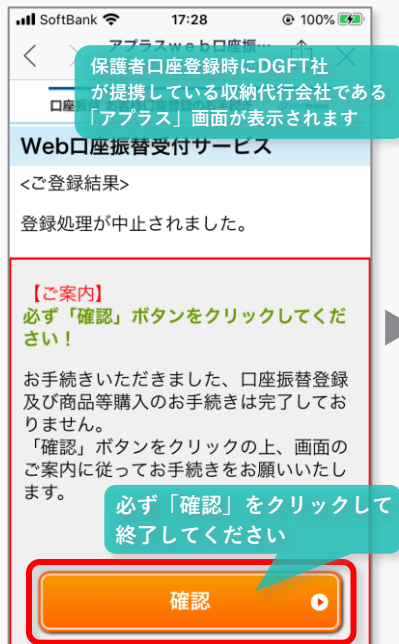


金融機関ごとの画面

各金融機関画面の指示に従って
必要事項を入力していきます



すべての入力が入力完了したら
最後に「確認」をクリック



決済代行会社上の画面

Webから口座振替の手続きをする

1 > 2 > 3

ステータスが「登録正常完了」
となっていれば登録完了です



Comiru上の画面

以上ですべてのWeb口座登録手続きは完了です
おつかれさまでした



「登録正常完了」で口座登録の手続きはすべて完了です 誤入力・途中で中断してしまった場合など「登録未完了」の場合は、登録後、ステータスが「登録正常完了」になるまで再度登録をお試しください



・登録された口座からの引き落とし日は、お通りのスクールさまとWeb口座振替(ペリトランス)サービス提供の株式会社DGフィナンシャルテクノロジーとの契約により、毎月「14日」か「27日」のいずれかとなります

※ 引き落とし日が金融機関の休業日に重なる場合は翌営業日での引き落としとなります

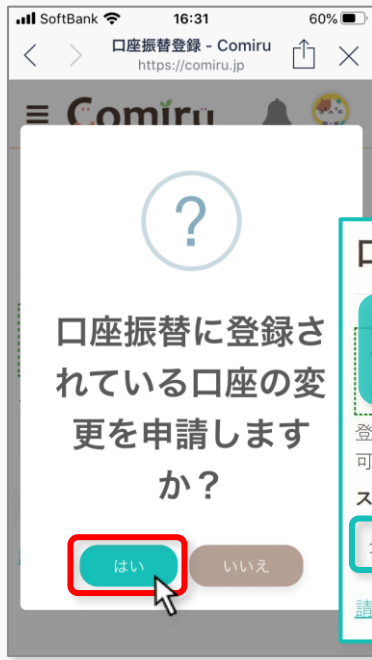
※ 「14日」「27日」のいずれかについては、お通りのスクールさまから送信される「請求書」にて確認できます

Webから登録口座変更の申請・再登録をする

ステータスが「登録正常完了」の場合
「登録口座の変更申請」ができます



「登録口座の変更申請」後、お通りのスクールさまが
「承認」すると再度口座登録が可能となります



口座振替登録

ステータス:登録正常完了(変更申請中)となりお通りのスクールさまが変更申請を「承認」後再度口座登録が可能となります

登録変更の申請を行いました。可能となります。承認が完了するまでお待ちください。

ステータス:

登録正常完了(変更申請中)

請求書一覧戻る

再度、変更する口座への登録手続きをお願いします



Comiru上の画面